

## EMPLAZAMIENTO



## CUADRO DE SUPERFICIES

PLANTA BAJA	
Vestibulo	3,84 m <sup>2</sup>
Salón-Comedor	30,42 m <sup>2</sup>
Cocina	8,78 m <sup>2</sup>
Escalera	7,05 m <sup>2</sup>
Aseo	2,89 m <sup>2</sup>
<b>Total sup. Útil Interior P. Baja</b>	<b>52,98 m<sup>2</sup></b>

PLANTA PRIMERA	
Distribuidor	4,25 m <sup>2</sup>
Dormitorio Principal	11,14 m <sup>2</sup>
Dormitorio 2	10,08 m <sup>2</sup>
Dormitorio 3	10,11 m <sup>2</sup>
Vestidor	4,08 m <sup>2</sup>
Baño Principal	3,76 m <sup>2</sup>
Baño 2	3,76 m <sup>2</sup>
<b>Total sup. Útil Interior P. Primera</b>	<b>47,18 m<sup>2</sup></b>
<b>TOTAL SUP. ÚTIL INTERIOR VIVIENDA</b>	<b>100,16 m<sup>2</sup></b>

PLANTA BAJA	
Aparcamiento Entrada Vivienda	26,22 m <sup>2</sup>
Terraza Descubierta	11,54 m <sup>2</sup>
Jardín	19,01 m <sup>2</sup>
Armario Técnico	0,53 m <sup>2</sup>
Armario Técnico	0,74 m <sup>2</sup>
<b>Total Sup. Útil Exterior P. Baja</b>	<b>58,04 m<sup>2</sup></b>
<b>TOTAL SUP. ÚTIL EXTERIOR VIVIENDA</b>	<b>58,04 m<sup>2</sup></b>

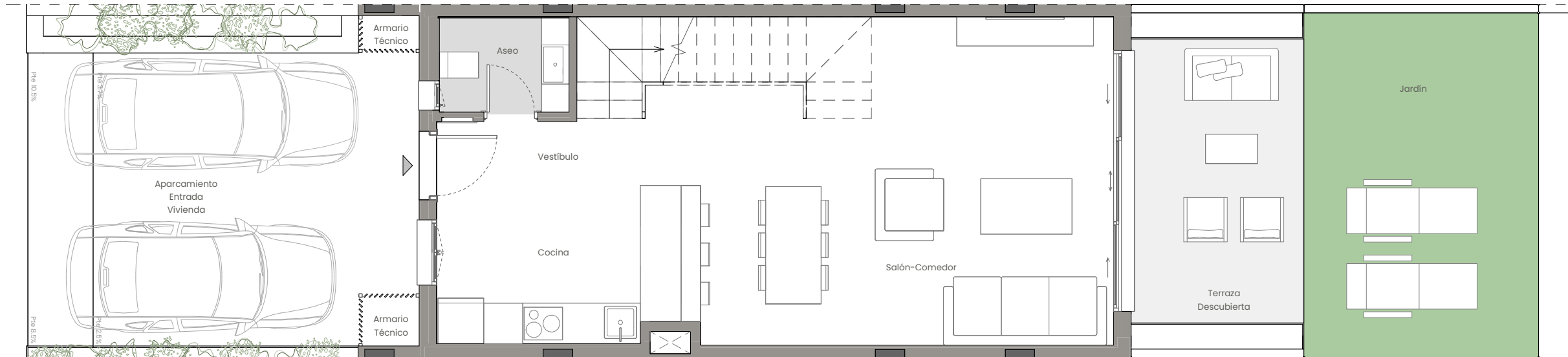
<b>Superficie construida propia</b>	<b>124,05 m<sup>2</sup></b>
<b>Superficie construida con ZZCC*</b>	<b>126,64 m<sup>2</sup></b>

Según Decreto BOJA 218/2005	
<b>Superficie útil total</b>	<b>110,18 m<sup>2</sup></b>
<b>Superficie construida con ZZCC</b>	<b>139,30 m<sup>2</sup></b>

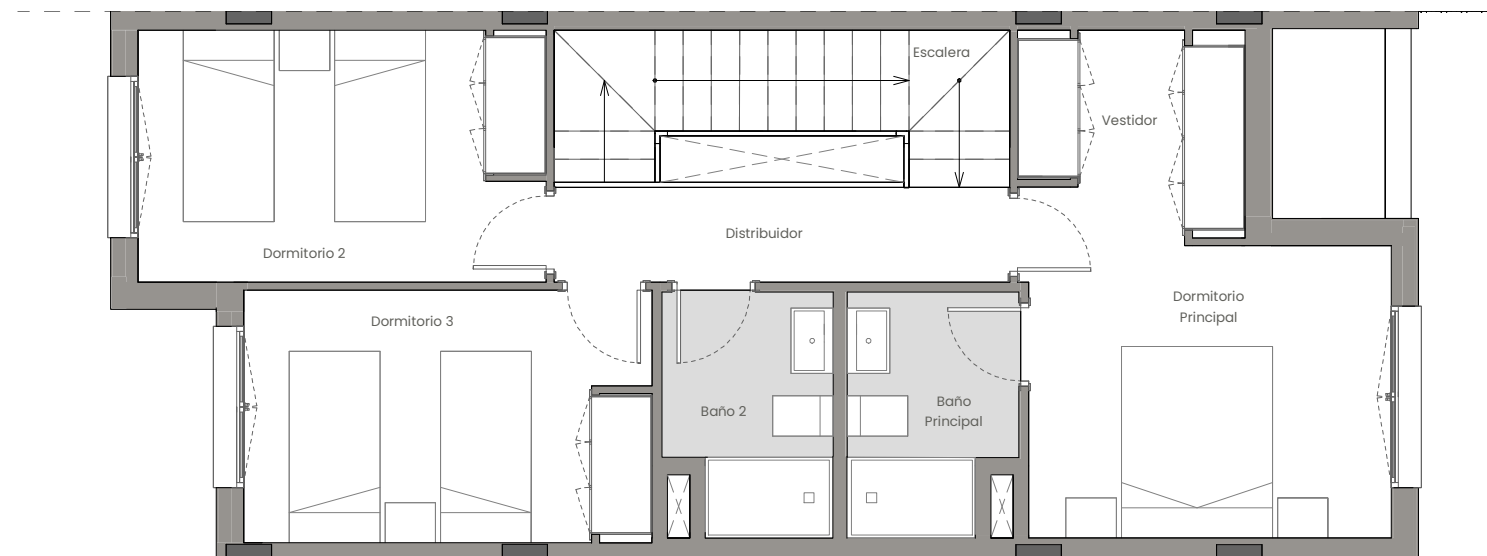
\*No se incluyen terrazas

Superficie TOTAL Jardín	22,75 m <sup>2</sup>
-------------------------	----------------------

<b>SUPERFICIE DE PARCELA</b>	<b>128,69 m<sup>2</sup></b>
------------------------------	-----------------------------



PLANTA BAJA



PLANTA PRIMERA

DEPARTAMENTO TÉCNICO  
Revisión: 03  
Fecha: 11/10/2024

## Bloque 03 - Vivienda 028

0 1 2 3 4 5m

La información aquí contenida puede ser modificada durante el transcurso de la ejecución de la obra por exigencias técnicas y jurídicas, sin que ello implique menoscabo en el nivel global de calidades. El mobiliario, incluido el de cocina, se refleja a efectos meramente decorativos, sin que se incluya en la oferta. Los peldaños de acceso a la vivienda y salidas a patios, puede alterarse en función de la rasante de las calles y corresponde a la D.F. fijar el criterio.